

.RICHTIGE ANWENDUNG VON FEUERLÖSCHERN

FALSCH

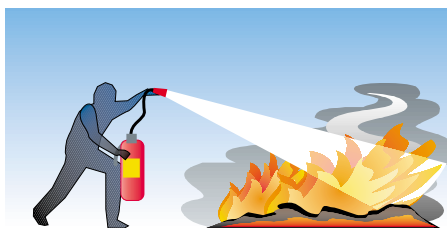


Feuer in
Windrichtung
angreifen

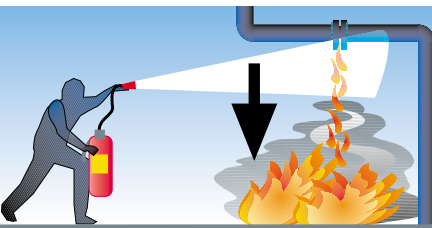
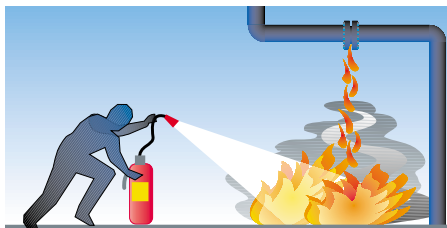
RICHTIG



Von vorne nach
hinten und von
unten nach
oben löschen



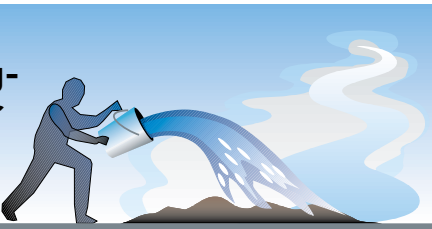
Aber: Tropf-
und Fließbrände
von oben nach
unten löschen



Mehrere Löscher
gleichzeitig
einsetzen - nicht
hintereinander



Vorsicht vor
Wiederentzündung-
Glutnester immer
mit Wasser
nachlöschen



Eingesetzte
Feuerlöscher nicht
mehr aufhängen,
sondern neu
füllen lassen

